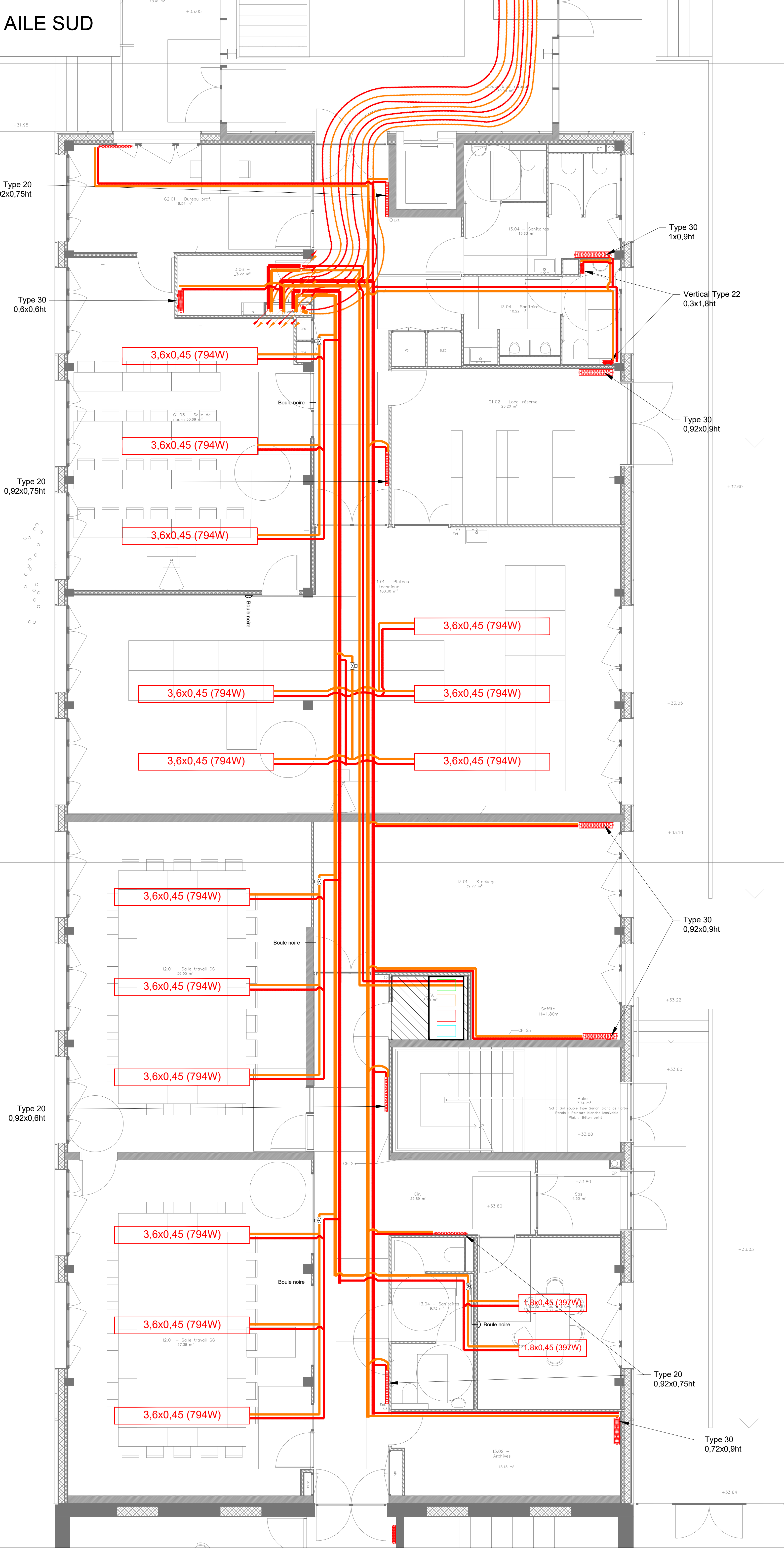


AILE NORD

AILE SUD



LEGENDE

HYDRAULIQUE

- DETENTE DIRECTE (aller retour)
- EAU CHAUDE CHAUFFAGE (aller)
- EAU CHAUDE CHAUFFAGE (retour)
- EAU CHAUDE CHAUFFAGE ENTERRE (aller)
- EAU CHAUDE CHAUFFAGE ENTERRE (retour)
- EAU CHAUDE SANITAIRE
- CONDENSATION (accordement sur chutes EUI)

VENTILATION

- GAINÉ VMC
- GAINÉ SOUFFLAGE
- GAINÉ REPRISE
- GAINÉ AIR NEUF
- GAINÉ AIR EXTRAIT

SYMBOLE

- FLECHE FLUIDE TRAVERSANTE
- FLECHE FLUIDE VENANT DU HAUT
- FLECHE FLUIDE ALLANT VERS LE BAS
- PIEGE A SON
- BOUCHE VMC
- BOUCHE DE SOUFFLAGE
- GRILLE DE SOUFFLAGE
- GRILLE DE REPRISE MURALE
- GRILLE DE REPRISE PLAFONNIERE
- CLAPET COUPE FEU EN DALLE
- CLAPET COUPE FEU
- REGISTRE MOTORISE
- DETENTE DIRECTE : UNITE EXTERIEURE
- DETENTE DIRECTE : UNITE INTERIEURE
- VENTILATION NATURELLE DOUBLE FLUX
- PANNEAU RAYONNANT
- RADIATEUR
- VANNE 2 VOIES MOTORISEE

Extension MASN

Saint-Nazaire



CCI Nantes St-Nazaire

Nantes

Bérém

PROJET	DCE	CHAUFFAGE CLIMATISATION RDC - Extension Nord	REVISION	DATE
PROJET	2305		REV. 01	17/10/2024
ARCHITECTE	Atelier 1000 Architectes			
CLIENT	Bérém			
PROJETANT	AGGLO			
PROJETANT	Athys			
PROJETANT	Conseil d'Agglo			
PROJETANT	Lodève Conseil			
PROJETANT	GOTIC			
PROJETANT	Agave			